

インパクトソケット寸法表

標準ソケット 差込角 25.4口

1" SQUARE DRIVE

OZAT
2000 LTD.



6 POINT IMPACT SOCKETS REGULAR LENGTH



六角対辺 A/F mm	UNネジ	CATALOG No.	D1 mm	D2 mm	L mm	t min mm	Weight gr
19	3/4"	1612M19	36	54	55	9.5	600
20		16M20	37	54	55	10.0	600
	13/16"	1613	38	54	55	11.0	600
21		16M21	38	54	55	11.0	600
22		16M22	40	54	55	11.0	600
	7/8"	1614	40	54	55	13.0	600
23		16M23	41	54	55	13.0	600
	15/16"	1615	41	54	55	13.0	600
24		16M24	42	54	55	13.0	600
25		16M25	43	54	55	13.0	600
	1"	1616	43	54	55	13.0	600
26		16M26	45	54	55	13.0	600
27	1 1/16"	1617M27	46	54	55	13.0	600
28		16M28	47	54	55	14.0	600
	1 1/8"	1618	48	54	57	16.5	630
29		16M29	48	54	57	16.5	630
30	1 3/16"	1619M30	50	54	57	16.5	630
31		16M31	51	54	57	16.5	630
	1 1/4"	1620	51	54	57	17.0	630
32		16M32	51	54	57	17.0	630
33		16M33	54	54	57	17.0	630
	1 5/16"	1621	54	54	60	19.0	650
34		16M34	54	54	60	19.0	650
35	1 3/8"	1622M35	54	54	60	19.0	650
36		16M36	54	54	60	19.0	650
	1 7/16"	1623	54	54	60	19.0	650
37		16M37	54	54	60	19.0	650
38	1 1/2"	1624M38	60	54	64	22.0	760
39		16M39	60	54	64	22.0	760
	1 9/16"	1625	60	54	64	22.0	760
40		16M40	63	54	64	22.0	800
41	1 5/8"	1626M41	63	54	64	22.0	800
42		16M42	63	54	64	22.0	800
43	1 11/16"	1627M43	67	54	69	25.0	950
44		16M44	67	54	69	25.0	950
	1 3/4"	1628	70	54	69	25.5	1000
45		16M45	70	54	69	25.5	1000
46	1 13/16"	1629M46	70	54	69	25.5	1000
47		16M47	70	54	69	25.5	1000
	1 7/8"	1630	70	54	72	27.0	1000
48		16M48	73	54	72	27.0	1080
49	1 15/16"	1631M49	73	54	72	27.0	1080
50		16M50	73	54	72	27.0	1080
51	2"	1632M51	73	54	72	27.0	1080
52		16M52	78	54	72	27.0	1200
	2 1/16"	1633	78	54	76	30.0	1240
54	2 1/8"	1634M54	82	54	76	30.0	1400
55		16M55	82	54	76	30.0	1400
	2 3/16"	1635	82	54	80	32.0	1400
56		16M56	82	54	80	32.0	1400
57	2 1/4"	1636M57	82	54	80	33.0	1400
58		16M58	86	54	80	33.0	1500
59	2 5/16"	1637M59	86	54	82	33.0	1500
60		16M60	86	54	82	33.0	1500
	2 3/8"	1638	86	54	85	35.0	1500
61		16M61	88	54	85	35.0	1800
62	2 7/16"	1639M62	92	54	85	35.0	1800
	2 1/2"	1640	92	54	85	35.0	1800
65	2 9/16"	1641M65	92	54	85	35.0	1800
67	2 5/8"	1642M67	92	54	88	38.0	1800
	2 11/16"	1643	96	54	88	38.0	1800
70	2 3/4"	1644M70	96	54	88	38.0	1800
	2 13/16"	1645	100	86	92	40.0	2700
73	2 7/8"	1646M73	100	86	92	41.0	2700
75	2 15/16"	1647M75	100	86	92	41.0	2700
76	3"	1648M76	105	86	97	44.0	3200
77		16M77	105	86	97	44.0	3200
	3 1/16"	1649	105	86	97	44.0	3200
	3 1/8"	1650	105	86	97	44.0	3200
80		16M80	105	86	97	44.0	3200
	3 3/16"	1651	109	86	100	47.0	3200
	3 1/4"	1652	109	86	100	47.0	3200
	3 5/16"	1653	109	86	100	47.0	3200
85		16M85	115	86	100	47.0	3500
86	3 3/8"	1654M86	115	86	104	49.0	3500
	3 7/16"	1655	121	86	104	49.0	4120
	3 1/2"	1656	121	86	104	49.0	4120
90		16M90	127	86	104	49.0	4400
	3 9/16"	1657	127	86	104	49.0	4400
	3 5/8"	1658	130	86	104	49.0	4700
	3 11/16"	1659	130	86	104	49.0	4700
95	3 3/4"	1660M95	135	86	106	49.0	5200

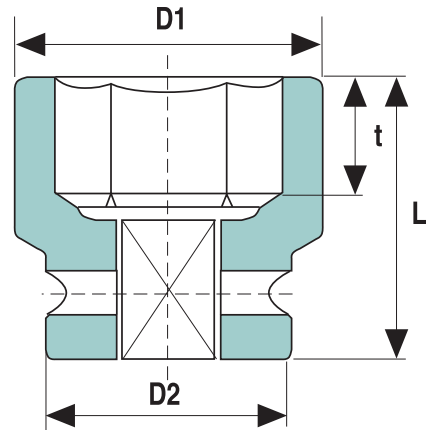


6 POINT IMPACT SOCKETS REGULAR LENGTH

chart continued

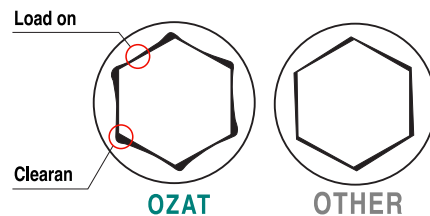


六角対辺 A/F mm	UNネジ	CATALOG No.	D1 mm	D2 mm	L mm	t min mm	Weight gr
	3 13/16"	1661	135	86	112	54.0	5200
	3 7/8"	1662	135	86	112	54.0	5200
100	3 15/16"	1663M100	135	86	112	54.0	5200
	4"	1664	140	127	112	54.0	5500
	4 1/16"	1665	140	127	112	54.0	5500
105	4 1/8"	1666M105	145	127	112	54.0	7700
	4 3/16"	1667	145	127	122	62.0	8100
	4 1/4"	1668	145	127	122	62.0	8100
110	4 5/16"	1669M110	150	127	122	62.0	8200
	4 3/8"	1670	150	127	122	62.0	8200
	4 7/16"	1671	155	127	122	62.0	9060
	4 1/2"	1672	155	127	122	62.0	9060
115		16M115	155	127	122	67.0	9060



品質マネジメントシステム
ISO9001準拠。
40年以上にわたり、OZATソケットは
高い品質と信頼性で世界60カ国以上
で、認められ使用されています。

OZAT VS OTHER SOCKETS



オーザットのソケットは、ECM電気化学式に製造。ナットへの当たりが面タッチとなり、ナットを傷つけません。さらに六角の角が曲面仕上げで、丸みを持ち応力集中が無く、割れ難いソケットです。

株式会社 日本プララド

〒651-2404 兵庫県神戸市西区岩岡町古郷255-6
TEL 078-967-3556 FAX 078-967-3567
<http://www.plarad.net/>

QUALITY POWER TOOLS

インパクトソケット寸法表 ロングソケット 差込角 25.4口

1" SQUARE DRIVE

OZAT
2000 LTD.

QUALITY POWER TOOLS



6 POINT IMPACT SOCKETS LONG



六角対辺 A/F		CATALOG No.	D1 mm	D2 mm	L mm	t min mm	Weight gr
mm	UNネジ						
19	3/4"	1612M19L	36	54	100	9.5	1200
20		16M20L	37	54	100	10.0	1200
	13/16"	1613L	38	54	100	11.0	1200
21		16M21L	38	54	100	11.0	1200
22		16M22L	40	54	100	11.0	1200
	7/8"	1614L	40	54	100	13.0	1200
23		16M23L	41	54	100	13.0	1200
	15/16"	1615L	41	54	100	13.0	1200
24		16M24L	42	54	100	13.0	1200
25		16M25L	43	54	100	13.0	1200
	1"	1616L	43	54	100	13.0	1200
26		16M26L	45	54	100	13.0	1200
27	1 1/16"	1617M27L	46	54	100	13.0	1200
28		16M28L	47	54	100	14.0	1200
	1 1/8"	1618L	48	54	100	16.5	1200
29		16M29L	48	54	100	16.5	1200
30	1 3/16"	1619M30L	50	54	100	16.5	1200
31		16M31L	51	54	100	17.0	1200
	1 1/4"	1620L	51	54	100	17.0	1200
32		16M32L	51	54	100	17.0	1200
33		16M33L	54	54	100	17.0	1200
	1 5/16"	1621L	54	54	100	19.0	1200
34		16M34L	54	54	100	19.0	1200
35	1 3/8"	1622M35L	54	54	100	19.0	1200
36		16M36L	54	54	100	19.0	1200
	1 7/16"	1623L	54	54	100	19.0	1200
37		16M37L	54	54	100	19.0	1200
38	1 1/2"	1624M38L	60	54	100	22.0	1300
39		16M39L	60	54	100	22.0	1300
	1 9/16"	1625L	60	54	100	22.0	1300
40		16M40L	63	63	100	22.0	1400

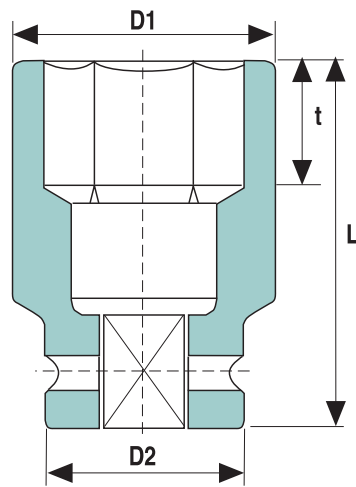


6 POINT IMPACT SOCKETS LONG

chart continued



六角対辺 A/F		CATALOG No.	D1 mm	D2 mm	L mm	t min mm	Weight gr
mm	UNネジ						
41	1 5/8"	1626M41L	63	54	100	22.0	1400
42		16M42L	63	54	100	22.0	1400
43	1 11/16"	1627M43L	67	54	100	25.0	1500
44		16M44L	67	54	100	25.0	1500
	1 3/4"	1628L	70	54	100	25.5	1600
45		16M45L	70	54	100	25.5	1600
46	1 13/16"	1629M46L	70	54	100	25.5	1600
47		16M47L	70	54	100	25.5	1600
	1 7/8"	1630L	70	54	100	27.0	1600
48		16M48L	73	54	100	27.0	1700
49	1 15/16"	1631M49L	73	54	100	27.0	1700
50		16M50L	73	54	100	27.0	1700
51	2"	1632M51L	73	54	100	27.0	1700
52		16M52L	78	54	100	27.0	1900
	2 1/16"	1633L	78	54	100	30.0	1900
54	2 1/8"	1634M54L	82	54	104	30.0	2200
55		16M55L	82	54	105	30.0	2200
	2 3/16"	1635L	82	54	105	32.0	2200
56		16M56L	82	54	105	32.0	2200
57	2 1/4"	1636M57L	82	54	105	33.0	2200
58		16M58L	86	54	105	33.0	2500
59	2 5/16"	1637M59L	86	54	112	33.0	2500
60		16M60L	86	54	105	33.0	2500
	2 3/8"	1638L	86	54	112	35.0	2500
61		16M61L	88	54	112	35.0	2800
62	2 7/16"	1639M62L	92	54	118	35.0	3000
	2 1/2"	1640L	92	54	118	35.0	3000
65	2 9/16"	1641M65L	92	54	118	35.0	3000
67	2 5/8"	1642M67L	92	54	118	38.0	3000
	2 11/16"	1643L	96	54	124	38.0	3200
70	2 3/4"	1644M70L	96	54	124	38.0	3200
	2 13/16"	1645L	100	86	124	40.0	4300
73	2 7/8"	1646M73L	100	86	124	41.0	4300
75	2 15/16"	1647M75L	100	86	124	41.0	4300
76	3"	1648M76L	105	86	130	44.0	4800
77		16M77L	105	86	130	44.0	4800
	3 1/16"	1649L	105	86	130	44.0	4800
	3 1/8"	1650L	105	86	132	44.0	4800
80		16M80L	105	86	132	44.0	4800
	3 3/16"	1651L	109	86	132	47.0	5000
	3 1/4"	1652L	109	86	132	47.0	5000
	3 5/16"	1653L	109	86	132	47.0	5000
85		16M85L	115	86	132	47.0	5200
86	3 3/8"	1654M86L	115	86	140	49.0	6000
	3 7/16"	1655L	121	86	140	49.0	7000
	3 1/2"	1656L	121	86	140	49.0	7000
90		16M90L	127	86	140	49.0	7200
	3 9/16"	1657L	127	86	140	49.0	7200
	3 5/8"	1658L	130	86	140	49.0	7400
	3 11/16"	1659L	130	86	140	49.0	7400
95	3 3/4"	1660M95L	135	86	140	49.0	7600
	3 13/16"	1661L	135	86	143	54.0	7600
	3 7/8"	1662L	135	86	143	54.0	7600
100	3 15/16"	1663M100L	135	86	143	54.0	7600
	4"	1664L	140	127	143	54.0	10400
	4 1/16"	1665L	140	127	143	54.0	10400
105	4 1/8"	1666M105L	145	127	143	54.0	10500
	4 3/16"	1667L	145	127	149	62.0	10500
	4 1/4"	1668L	145	127	149	62.0	10500
110	4 5/16"	1669M110L	150	127	149	62.0	11200
	4 3/8"	1670L	150	127	149	62.0	11200
	4 7/16"	1671L	155	127	149	62.0	11700
	4 1/2"	1672L	155	127	149	62.0	11700
115		16M115L	155	127	149	67.0	11700



品質マネジメントシステム
ISO9001 準拠。
40年以上にわたり、OZATソケットは
高い品質と信頼性で世界60か国以上
で、認められ使用されています。

株式会社 日本プララド

〒651-2404 兵庫県神戸市西区岩岡町古郷 255-6
TEL 078-967-3556 FAX 078-967-3567
<http://www.plarad.net/>

ヘキサゴンソケット寸法表 差込角25.4口

延長バー、差込変換アダプター

1" SQUARE DRIVE

OZAT
2000 LTD.

QUALITY POWER TOOLS

TWO PARTS INHEX DRIVER ヘキサゴンソケット

六角対辺 A/F	UNネジ	CATALOG No.	D2	L	H	Weight
mm			mm	mm	mm	gr
1/2"		1608V	54	82	19	800
9/16"		1609V	54	82	21	800
5/8"		1610V	54	84	24	800
3/4"		1612V	54	89	26	800
13/16"		1613V	54	89	26	900
7/8"		1614V	54	89	26	900
1"		1616V	54	95	30	1000
1 1/16"		1617V	54	95	32	1000
1 1/8"		1618V	54	95	32	1000
1 3/16"		1619V	54	100	36	1000
1 1/4"		1620V	54	100	38	1000
10		16M10V	54	82	16	800
11		16M11V	54	82	21	800
12		16M12V	54	82	21	800
13		16M13V	54	82	21	800
14		16M14V	54	82	21	800
15		16M15V	54	82	18	800
16		16M16V	54	84	18	800
17		16M17V	54	89	26	800
18		16M18V	54	89	26	900
19		16M19V	54	89	26	900
20		16M20V	54	89	26	900
21		16M21V	54	89	26	900
22		16M22V	54	89	26	900
23		16M23V	54	95	26	900
24		16M24V	54	95	26	900
25		16M25V	54	95	32	1000
26		16M26V	54	95	32	1000
27		16M27V	54	95	32	1000
28		16M28V	54	100	36	1000
29		16M29V	54	100	36	1000
30		16M30V	54	100	38	1000
31		16M31V	54	100	38	1000
32		16M32V	54	100	38	1000

ADAPTOR 差込変換 オス・メスアダプター

差込角サイズ		CATALOG No.	D	L	Weight
メス	オス		mm	mm	gr
1"	3/4"	A1612	54	77	650
1"	1 1/2"	A1624	54	85	1000
1"	Spline No. 5	A1695	54	110	980

TWO SIDE FEMALE ADAPTOR メス・メスアダプター

差込角サイズ		CATALOG No.	D	L	Weight
S 1	S 2		mm	mm	gr
1"	3/4"	AN1612	54	63	680
1"	1"	AN1616	54	59	750
1 1/2"	1"	AN2416	86	83	2050

TWO SIDE MALE ADAPTOR オス・オスアダプター

差込角サイズ (S)	CATALOG No.	D	L	Weight
		mm	mm	gr
1"	Z1603	33	76	400
1"	Z1604	33	101	560
1"	Z1605	33	127	730
1"	Z1606	33	152	870
1"	Z1607	33	177	980
1"	Z1610	33	254	1380
1"	Z1613	33	330	2100
1"	Z1615	33	381	2460
1"	Z1616	33	406	2580
1"	Z1617	33	432	2750

EXTENSIONS エクステンションバー

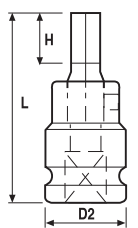
差込角サイズ	CATALOG No.	D	L	Weight
		mm	mm	gr
1"	E1604	54	100	870
1"	E1605	54	125	1150
1"	E1607	54	175	1500
1"	E1610	54	250	2000
1"	E1613	54	330	2550

UNIVERSAL JOINT ユニバーサルジョイント

差込角サイズ	CATALOG No.	D	L	Weight
		mm	mm	gr
1"	U1616	67	136.5	1600

4 POINT IMPACT SOCKETS

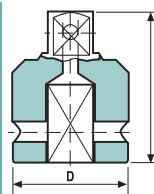
NOMINAL OPENING		CATALOG No.	D2	L	H	Weight	
mm	A/F Inch		mm	mm	mm	gr	
17		16M17B	40	54	55	9	600
18		16M18B	41	54	55	9	600
19		16M19B	41	54	55	9.5	600
20		16M20B	42	54	55	10	600
21		16M21B	47	54	55	11	600
22		16M22B	50	54	55	11	600
24		16M24B	52	54	60	13	600
27		16M27B	54	54	60	13	600
	5/8"	16010B	40	54	55	8	600
	1 1/16"	16011B	40	54	55	9	600
	3/4"	16012B	41	54	55	9.5	600
	13/16"	16013B	47	54	55	11	600
	7/8"	16014B	50	54	55	13	600
	15/16"	16015B	52.5	54	60	13	600
	1"	16016B	52.5	54	60	13	600
	1 1/16"	16017B	54	54	60	13	600



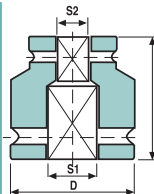
ヘキサゴンソケット (ビット交換型)



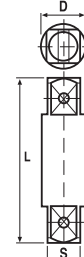
TWO PARTS INHEX



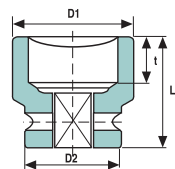
差込変換オス・メスアダプター ADAPTORS



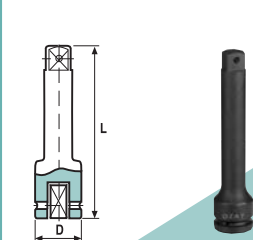
TWO SIDE FEMALE ADAPTORS



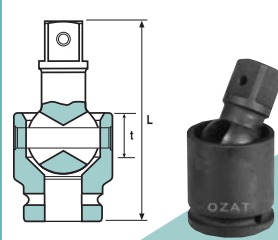
TWO SIDE MALE ADAPTORS



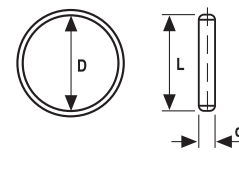
4 POINT IMPACT SOCKETS



エクステンションバー(延長) EXTENSIONS



UNIVERSAL JOINT



RETAINING PINS AND RING

株式会社 日本プララド

〒651-2404 兵庫県神戸市西区岩岡町古郷 255-6

TEL 078-967-3556 FAX 078-967-3567

http://www.plarad.net/